



Region Syddanmark

Billund Kommune, Teknik og Miljø
Jorden Rundt 1
7200 Grindsted
Att.: Christian Bækgaard Jensen og Kirsten
Schaldemose

Regional Udvikling
Jordforurening
Kontaktperson: Kristoffer Schrøder

Sendt pr. E-mail: ks@billund.dk; cbje@billund.dk

kristoffer.schroeder@regionsyddanmark.dk
Direkte tlf. 7663 1306

26. oktober 2012
Journal nr. 12/290

Afgørelse i medfør af Miljøvurderingslovens¹ § 3, stk. 2 om at udvidelse af graveområde "Fruens Banke" med ca. 2,2 ha, ikke er miljøvurderingspligtig.

Region Syddanmark udsendte forslag til Råstofplan 2012 i offentlig høring i perioden 2. januar – 27. februar 2012.

I forbindelse med den offentlige høring af Råstofplan 2012 har Region Syddanmark modtaget bemærkninger fra Billund Kommune, som ønsker graveområdet "Fruens Banke" yderligere udvidet mod nord. Udvidelsen fremgår af nedenstående kortbilag.

Region Syddanmark har foretaget en screening af området for plan- natur og miljømæssige konflikter. Screeningen fremgår af vedlagte skema.

Region Syddanmark har afgjort at udvidelsen af graveområdet ikke er miljøvurderingspligtig, da den alene fastlægger anvendelsen af et mindre område på lokalt plan, som jf. screening (vedlagt som bilag 1) ikke vurderes at kunne få væsentlig indvirkning på miljøet.

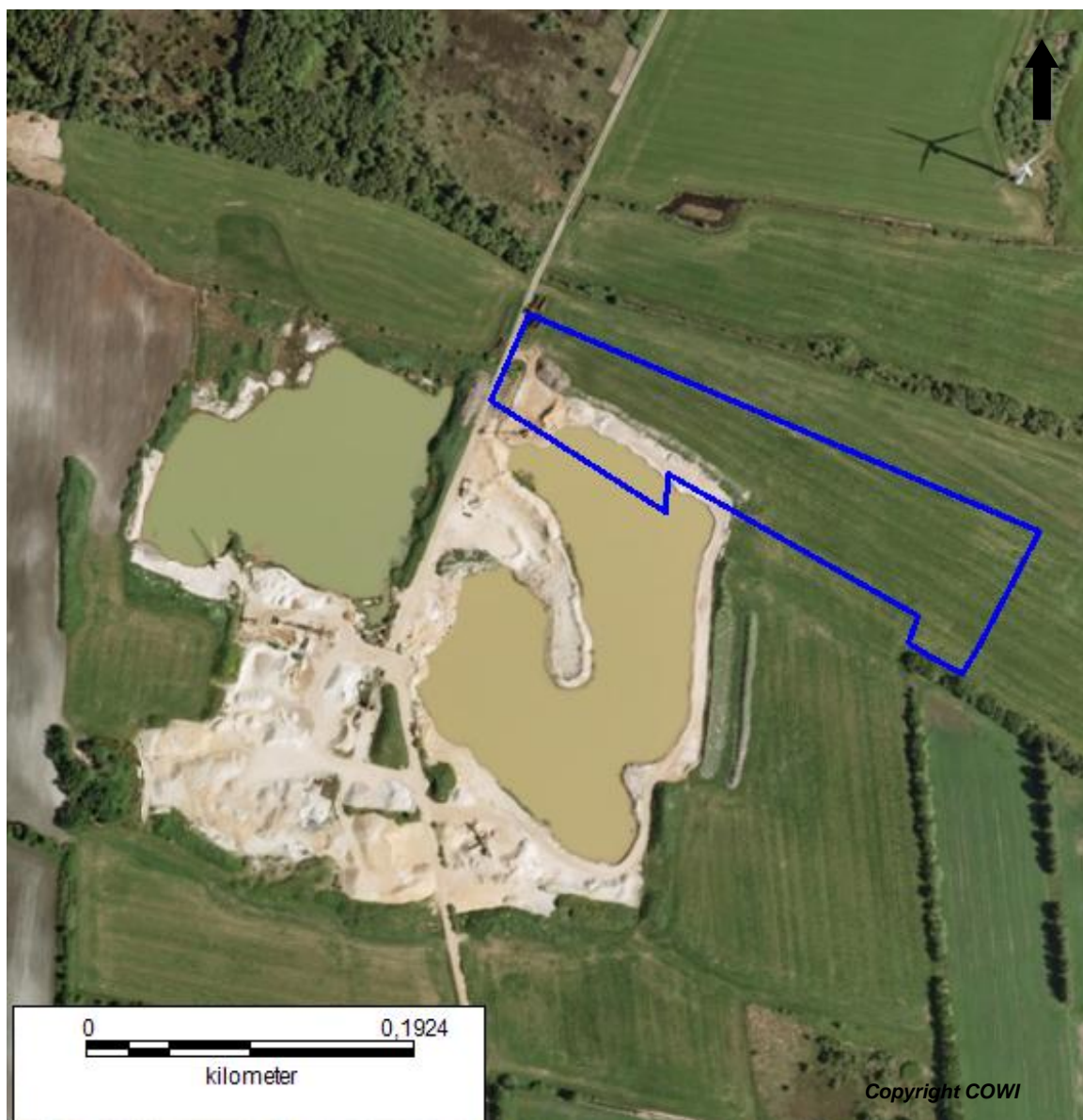
Afgørelsen er truffet i medfør af miljøvurderingslovens § 3 stk. 2 og vil blive offentliggjort inden Råstofplan 2012 for Region Syddanmark vedtages endeligt. Afgørelsen kan påklages til Natur- og Miljøklagenævnet for så vidt angår retlige spørgsmål.

Klagefristen er 4 uger fra offentliggørelsen som sker på regionens hjemmeside den 29. oktober.2012.

¹ Miljøministeriets lovbekendtgørelse nr. 936 af 24. september 2009 med senere ændringer.



Klagen skal være skriftlig og sendes til: Region Syddanmark Damhaven 12, 7100 Vejle eller med E-post på adressen Kristoffer.Schroeder@regionsyddanmark.dk. Klagen skal være modtaget senest den 27. november 2012 kl. 15.30.



Figur 1: Luftfoto med afgrænsningen af den foreslåede udvidelse af råstofgraveområdet "Fruens Banke".

Hvis I vil indbringe afgørelsen for domstolene, skal dette i så fald ske inden 6 måneder efter, at denne afgørelse er offentliggjort på regionens hjemmeside.



Hvis De vil vide mere om det samlede råstofplanforslag henvises til Regionens hjemmeside under Udvikling – Jordforurening og Råstoffer – Råstofplan <http://regionsyddanmark.dk/wm336248>.

Venlig hilsen

Kristoffer Schrøder
Biolog
Regional Udvikling, Jordforurening

Bilag: Screening af udvidelsens evt. påvirkning af natur-, plan- og miljøforhold.

Kopi til:

Cornelis Wilem Arie van Schaik, Engebækvej 28, 7270 Stakroge
Skårup Entreprenørforretning, v/ Tommy Thomsen, Skårupvej 16, Hanning, 6900 Skjern
Naturstyrelsen Haraldsgade 53, 2100 København Ø, nst@nst.dk
Naturstyrelsen Odense, C.F. Tietgens boulevard 40, 5220 Odense SØ, ODE@nst.dk
DN – Danmarks Naturfredningsforening, Masnedøgade 20, 2100 København Ø, dn@dn.dk
DN Billund, v/Bent Krogsgaard Nielsen, Dalsøvej 47, 7200 Grindsted, kbk@turbopost.dk
DOF - Dansk Ornitologisk Forening, Vesterbrogade 140, 1620 København V, dof@dof.dk
Friluftsrådet, Scandiagade 13, 2450 København SV, fr@friluftsradet.dk
Botanisk Forening, Sølvgade 83, 1307 København K, dbotf@mail.tele.dk